

hebo

WWW.HEBO.COM

BIKE 2021



PVP SIN IVA

RETAIL PRICES_NO VAT INCLUDED

hebo

WWW.HEBO.COM

BIKE 2021

El Enduro/All Mountain es una disciplina técnica, de terrenos y superficies variadas y donde el piloto continuamente realiza subidas para encontrar en la bajada un premio a su esfuerzo. Una modalidad que requiere de un producto multifuncional y que se adapte a las necesidades tan cambiantes de cada momento. Esta colección se ha creado alrededor de estos ejes, ofreciendo productos ligeros, confortables y ventilados para las subidas, pero resistentes y con un grado de protección elevados para una conducción agresiva o durante las bajadas. Multifunción en estado puro. Bienvenidos a éste salto hacia adelante... y a disfrutar !

The Enduro/All Mountain discipline is a highly technical one which is practised on a multitude of ever changing surfaces and terrain. The rider is continuously climbing to reach their ultimate goal of the downhill sections. This discipline demands multifunctional and highly versatile products which can easily adapt to the demands of the rider.

This new collection has been created with all of this in mind in order to offer ultra light weight, comfortable and vented products for the climbs and also durable, resistant and maximum protection for the downhill sections or riding on the limit. Pure versatility. We welcome you to this new and exciting era of Hebo Bike and we hope you will enjoy !

INDICE_PRODUCT LIST BIKE

CASCOS / HELMETS
GAFAS / GOGGLES
OUTFIT
CHAQUETAS / JACKETS
GUANTES / GLOVES

ACCESORIOS - ACCESSORIES

MOCHILAS / BAGS
CALZADO / SHOES
CASUAL WEAR
MASCARAS / MASKS
CUELLOS / SCARFS
CALCETINES / SOCKS
PROTECCIONES / PROTECTIONS



ALL MOUNTAIN / ENDURO HELMET

GENESIS



ORIGIN



BALDER



XC / RALLY / ROAD

KERNEL



CORE



BIKE TRIAL / BMX / URBAN HELMET

WHEELIE



DOWNHILL HELMET

CARBON



HERITAGE



POL TARRÉS



MADDOCK



STAGE III



STAGE II



GENESIS

ALL MOUNTAIN BIKE HELMET

GENESIS, diseño agresivo y de vanguardia en el casco todo terreno y polivalente por excelencia. Disfruta de las subidas y bajadas practicando a fondo el Enduro / All Mountain. Dos cascos en uno. Guarda la mentonera en tu mochila en largas subidas y móntala en un segundo, sin herramientas, para una descenso o conducción más agresiva. Su ligereza, sistema de ajuste BOA, y su ajuste perfecto hacen del GENESIS tu aliado imprescindible en tus salidas. El innovador sistema de anclaje de la mentonera lo hacen el más rápido y sencillo del mercado.

El GENESIS es el único casco con mentonera desmontable sin herramientas con certificación ASTM1952 (descenso), asegurando un nivel de protección excepcional en caso de impacto.

GENESIS is a state-of-the-art, highly versatile, all terrain par excellence helmet for use in Downhill and Enduro/All Mountain disciplines. The helmet is two in one, a full face helmet offering maximum protection for fast downhill sections, yet with the ultra fast locking system without the use of any tools the chin bar can be removed and stowed in your pack in seconds for when you reach any climbing sections on the trail. This makes the Genesis Helmet by far the fastest converting and most advanced on the market. Thanks to the BOA system the fit is also assured to be perfect for any rider.

GENESIS is the first helmet in the market combining a tool-less removable chin bar and the ASTM1952 (downhill) certification. Exceptional protection in case of impact.

Ref. HB0302

Sizes (cm): XS-S: 52-56 / M-L: 55-59 / XL-XXL: 58-62
Colour: ■ KAKHI / BLUE

Precio/Price: 165'25€

VISERA LARGA / LONG PEAK
Visera ajustable
Adjustable peak

Ventilaciones
Air vents

Ventilaciones
Air vents

Mentonera desmontable
Chin Removable

VISERA CORTA /
SHORT PEAK



CARACTERÍSTICAS TÉCNICAS

Carcasa: Construcción IN-MOULD en policarbonato. Carcasa interna: EPS (poliestireno) para la absorción de impactos. Mentonera: Desmontable. Peso: 650 gr. Ventilaciones: 23. Regulación talla: BOA CLOSURE SYSTEM. Visera: Ajustable. Comfort: Acolchado interior de secado rápido, desmontable y lavable. Sistema de retención: Regulable. Sistema de cierre: Hebilla ajustable. Certificaciones: CE EN 1078 - CPSC - ASTM 1952.

TECHNICAL FEATURES

Outer shell: Construction IN-MOULD in polycarbonate. Inner shell: EPS Shock absorbing polystyrene. Chin bar: Removable. Weight: 650 gr. Ventilations: 23 vents. Fit system: BOA CLOSURE SYSTEM. Visor: Adjustable. Comfort: Quick-dry padded lining, detachable and washable. Retention system: Adjustable. Closure system: Adjustable buckle. Certifications: CE EN 1078 - CPSC - ASTM 1952.

GENESIS

ALL MOUNTAIN BIKE

Ref. HB0301

Sizes (cm): XS-S: 52-56 / M-L: 55-59 / XL-XXL: 58-62
Colours: □ BLACK/WHITE
■ BLACK

Precio/Price: 165'25€



ref. HBR0201

ORIGIN/GENESIS
Visera corta - KB-B-N
Short peak - KB-W-B

HBR0201: 11'98€



ref. HBR0203

ORIGIN/GENESIS
Visera larga - KB-B-N
Long peak - KB-W-B

HBR0203: 12'31€



ref. HBR0102

ORIGIN/GENESIS
Interior
Lining spare

HBR0102: 10'33€



ref. HBR0301

ORIGIN/GENESIS
Mentonera - KB-N
Chin bar - KB-B

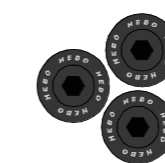
HBR0301: 66'03€



ref. HBR0120

ORIGIN/GENESIS
Clip máscara /Goggles clip set

HBR0120: 4'13€



ref. HBR0121

ORIGIN/GENESIS
Tornillos / Screw set

HBR0121: 3'22€



ref. HBR0127

ORIGIN/GENESIS
Tapones goma / Rubble plugs

HBR0127: 4'13€



Rider: Luka Leonardi

ORIGIN

ALL MOUNTAIN BIKE HELMET

El ORIGIN es tu casco. Perfecto para All Mountain y Bike Trial gracias a su diseño agresivo y vanguardista, un confort sublime y ajuste perfecto gracias al sistema BOA. Muy ligero, muy ventilado y protección extra en su parte trasera. Compatible con la mentonera del GENESIS, disponible como recambio si decides aumentar tu nivel de protección en tus bajadas.

ORIGIN is your helmet. Perfect for All Mountain & Bike Trial, thanks to its state of the art, ultra lightweight and aggressive design. These features together with its superior level of comfort due to the ultra precise adjustment of the the advanced BOA system and its special ventilation and extra protection in the neck area. The chin bar is also Genesis compatible (spare part) for the rider demanding a higher level of protection when riding on the limit or on downhill sections.

Ref. HB0202
 Sizes (cm): XS-S: 52-56 /
 M-L: 55-59 /XL-XXL: 58-62
 Colour: ■ KAKHI /OLIVE GREEN
 Precio/Price: 107'40€



Ref. HB0203
 Sizes (cm): XS-S: 52-56 /
 M-L: 55-59 /XL-XXL: 58-62
 Colour: ■ GREY/BLACK
 Precio/Price: 107'40€



ref. HBR0201
 Visera corta - OL-NM-N-R
 Short peak - OL-MB-N-
 HBR0201: 11'98€

ref. HBR0203
 Visera larga - OL-NM-N-R
 Long peak - OL-MB-N-R
 HBR0203: 12'31€

ref. HBR0102
 ORIGIN-Interior /
 Lining spare
 HBR0102: 10'33€

ref. HBR0301
 Mentonera - N
 Chin bar - B
 HBR0301: 66'03€

ref. HBR0120
 ORIGIN/GENESIS
 Clip máscara /Goggles clip set
 HBR0120: 4'13€

ref. HBR0121
 ORIGIN/GENESIS
 Tornillos / Screw set
 HBR0121: 3'22€

ref. HBR0127
 ORIGIN/GENESIS
 Tapones goma / Rubble plugs
 HBR0127: 4'13€

PVP 21% IVA NO incluido.
 Retail prices 21% VAT NOT included.



Rider: Luka Leonardi

ALL MOUNTAIN BIKE

Ref. HB0201
 Sizes (cm): XS-S: 52-56 /
 M-L: 55-59
 Colours: ■ BLACK ■ RED/WHITE
 Precio/Price: 107'40€

Ref. HB0201
 Sizes (cm): XS-S: 52-56 /
 M-L: 55-59
 Colours: ■ GREEN/BLACK
□ WHITE

SPECIAL
 PRICE
 PRECIO
 ESPECIAL

CARACTERÍSTICAS TÉCNICAS
 TECHNICAL FEATURES

Carcasa: Construcción IN-MOULD en policarbonato. Carcasa interna: EPS (poliestireno) para la absorción de impactos. Mentonera: Compatible. Peso: 370 gr. Ventilaciones: 16. Regulación talla: BOA CLOSURE SYSTEM. Visera: Ajustable. Comfort: Acolchado interior de secado rápido, desmontable y lavable. Sistema de retención: Regulable. Sistema de cierre: Hebilla ajustable. Certificaciones: CE EN 1078 - CPSC.

Outer shell: IN-MOULD polycarbonate construction. Inner shell: EPS - Shock absorbing polystyrene. Chin bar: Compatible. Weight: 370 gr. Ventilation: 16 vents. Fit system: BOA CLOSURE SYSTEM. Visor: Adjustable. Comfort: Quick-dry padded lining, detachable and washable. Retention system: Adjustable. Closure system: Adjustable buckle. Certifications: CE EN1078 - CPSC.



PVP 21% IVA NO incluido.
 Retail prices 21% VAT NOT included.

NEW
NOVEDAD

BALDER

ALL MOUNTAIN BIKE HELMET

El BALDER es un casco multiactividad. Su diseño agresivo y polivalente, es perfecto para el ENDURO, ALL-MOUNTAIN y BIKE TRIAL. Muy cómodo, ligero y muy ventilado. Protección extra en su parte trasera.

The BALDER is a multidiscipline helmet. Its aggressive and versatile design makes it perfect for ENDURO, ALL MOUNTAIN and BIKE TRIAL. Very comfortable, lightweight and fully ventilated. Neck part extra protection.

Ref. HB0004
Sizes (cm): S-M: 55-58 / L-XL: 58-61
Colours: ■ YELLOW FLUOR

Precio/Price: 61'90€



CARACTERÍSTICAS TÉCNICAS

Carcasa: Construcción IN-MOULDED en policarbonato. Carcasa interna: EPS (poliestireno) para la absorción de impactos. Peso: 260 gr. Ventilaciones: 22. Regulación talla: Ruleta trasera. Visera: Ajustable. Confort: Acolchado interior de secado rápido, desmontable y lavable. Sistema de retención: Regulable. Sistema de cierre: Hebilla ajustable. Certificaciones: CE EN 1078.

TECHNICAL FEATURES

Outer shell: IN-MOULDED polycarbonate construction. Inner shell: EPS Shock absorbing polystyrene. Weight: 260 gr. Ventilations: 22 vents. Fit system: Roulette back. Visor: Adjustable. Comfort: Quick-dry padded lining, detachable and washable. Retention system: Adjustable. Closing system: Adjustable buckle. Certifications: CE EN 1078.]

NEW
NOVEDAD

BALDER

ALL MOUNTAIN BIKE

Ref. HB0003
Sizes (cm): S-M: 55-58 / L-XL: 58-61
Colours: ■ BLACK □ WHITE ■ RED

Precio/Price: 57'77€



ref. HBR0204

BALDER
Visera - YF-N-B-R
Peak - YF-B-W-R

HBR0204: 12'31€

ref. HBR0107

BALDER
Recambio interno - N
Lining spare - B

HBR0107: 8'18€

ref. HBR0119

BALDER
Jgo. 2 tornillos
2 screws set

HBR0119: 3'22€

ref. HBR0128

BALDER
Hebilla ajustable
Buckle adjuster

HBR0128: 4'13€

ref. HBR0129

BALDER - Sistema
completo de ajuste
Adjuster system
full kit

HBR0129: 11,98€


PVP 21% IVA NO incluido.
Retail prices 21% VAT NOT included.

KERNEL

XC/ RALLY / ROAD HELMET

El KERNEL es nuestra nueva creación. Probablemente el casco más multidisciplinar y versátil de nuestra gama. Sus grandes ventilaciones se combinan con partes completamente cubiertas para una máxima protección en caso de impacto. Carretera o montaña. Tú eliges.

KERNEL is our new creation. Probably the most multidisciplinary and versatile helmet in our range. Large ventilations perfectly combined with fully covered surfaces providing you a high level of protection in case of impact. Road or Mountain. It's your choice.

Ref. HB0601
 Sizes (cm): XS-S: 52-56 /
 M-L: 56-60 / XL-XXL: 60-63
 Colour:  RED/BLACK
 Precio/Price: 66'03€



CARACTERÍSTICAS TÉCNICAS

Estilo: Semi-aéreo. Carcasa: Construcción IN-MOULD. Carcasa interna: EPS (poliestireno) con cubierta de PC. 3 carcasas de PC independientes IN-MOULD. Peso: 280 gr. Ventilaciones: 18 entradas/salidas de aire de grandes dimensiones. Interior: Desmontable y lavable. Sistema de cierre: Ajuste milimétrico. Certificaciones: CE EN 1078 : 2012+A1.

TECHNICAL FEATURES

Style: Semi-aerial. Shell construction: IN-MOULD technology. Inner shell: EPS - PC covers. 3 PC independent IN-MOULD shells. Weight: 280 gr. Ventilation: 18 big sizes air vents. Fit system: Wheel micro adjuster. Inner side: Detachable and washable. Closure system: Millimeter adjustment. Certifications: CE EN 1078 : 2012+A1.

KERNEL

XC/ RALLY/ ROAD BIKE

Ref. HB0601
 Sizes (cm): XS-S: 52-56 /
 M-L: 56-60 / XL-XXL: 60-63
 Colours:  BLACK  LIME
 WHITE  BLUE  TURQUOISE
 Precio/Price: 66'03€



ref. HBR0106
 KERNEL Recambio interno - N
 Lining spare - B
 HBR0106: 8'18€

CORE

XC/ RALLY / ROAD HELMET

El CORE es tu casco para las salidas en asfalto. Ultra ligero, extremadamente ventilado, compacto y un ajuste perfecto para maximizar tu confort durante tus retos en la carretera.

The CORE is the ideal helmet for the road/asphalt rider. It's an ultra compact helmet, lightweight, fully ventilated, comfortable and which offers exceptionally good protection for any challenger out on the open road.



Ref. HB0502
 Sizes [cm]: S-M: 55-58 / L-XL: 58-61
 Colours: WHITE LIME ORANGE
 Precio/Price: 57'81€

SPECIAL PRICE
 PRECIO ESPECIAL

Ref. HB0501
 Sizes [cm]: S-M: 55-58 / L-XL: 58-61
 Colours: BLACK/WHITE RED/WHITE BLACK/GREEN WHITE/GREEN



ref. HBR0104

CORE
 Recambio interno N-R-LM
 Lining spare B-R-LM
 HBR0104: 8'18€



ref. HBR0123

CORE
 Hebilla ajustable
 Buckle adjuster
 HBR0123: 4'13€



ref. HBR0126

CORE - Sistema completo de ajuste
 Adjuster system full kit
 HBR0126: 11'98€

CARACTERÍSTICAS TÉCNICAS TECHNICAL FEATURES

Carcasa: Construcción IN-MOULD en policarbonato. Carcasa interna: EPS (poliestireno) para la absorción de impactos. Peso: 220 gr. Ventilaciones: 36. Regulación talla: Ruleta trasera. Confort: Acolchado interior de secado rápido, desmontable y lavable. Sistema de retención: Regulable. Sistema de cierre: Hebilla ajustable. Certificaciones: CE EN 1078.

Outer shell: IN-MOULD construction in polycarbonate. Inner shell: EPS - Shock absorbing polystyrene. Weight: 220 gr. Ventilation: 36 vents. Fit system: Rear rolling system. Comfort: Quick-dry padded lining, detachable and washable. Retention system: Adjustable. Closure system: adjustable buckle. Certifications: CE EN 1078.

WHEELIE

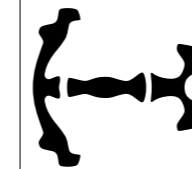
BIKE TRIAL/ BMX/ URBAN HELMET

Clásico casco tipo skate, new-school, perfecto para el asfalto o la tierra, con un estilo y diseño muy personal, es comfortable, muy ligero y ajustable.

Classic skate and new-school style helmet. In the dirt or in the street. Personal style and design, comfortable, very lightweight and easy to adjust.

NEW NOVEDAD

Ref. HB0102
 Sizes [cm]: S-M: 50-56 / L-XL: 54-60
 Colour: BLACK
 Precio/Price: 41'28€



ref. HBR0101

WHEELIE
 Recambio interno - N
 Lining spare - B
 Precio/Price: 6'61€



Ventilaciones
 Air vents

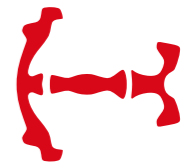
Construcción IN-MOLD
 IN-MOLD construction

Carcasa interna en Poliestireno para la absorción de impactos
 Inner EPS for impact absorption

Ajuste de talla en ruleta
 Size adjustment dial system

Hebilla ajustable para el cierre
 Adjustable closing buckle

Ref. HB0101
 Sizes [cm]: S-M: 50-56 / L-XL: 54-60
 Colours: GREEN BLUE WHITE
 Precio/Price: 41'28€



ref. HBR0101

WHEELIE
 Recambio interno - R
 Lining spare - R
 Precio/Price: 6'61€

CARACTERÍSTICAS TÉCNICAS

Carcasa: Construcción IN-MOULD en policarbonato. Carcasa interna: EPS (poliestireno) para la absorción de impactos. Peso: 270 gr. Ventilaciones: 12. Regulación talla: Ruleta trasera. Confort: Acolchado interior de secado rápido, desmontable y lavable. Sistema de retención: Regulable. Sistema de cierre: Hebilla ajustable. Certificaciones: CE EN 1078.

TECHNICAL FEATURES

Outer shell: IN-MOULD construction in polycarbonate. Inner shell: EPS - Shock absorbing polystyrene. Weight: 270 gr. Ventilation: 12 vents. Fit system: Rear rolling system. Comfort: Quick-dry padded lining, detachable and washable. Retention system: Adjustable. Closure system: Adjustable buckle. Certifications: CE EN 1078.

NEW
NOVEDAD

CARBON

DOWNHILL HELMET

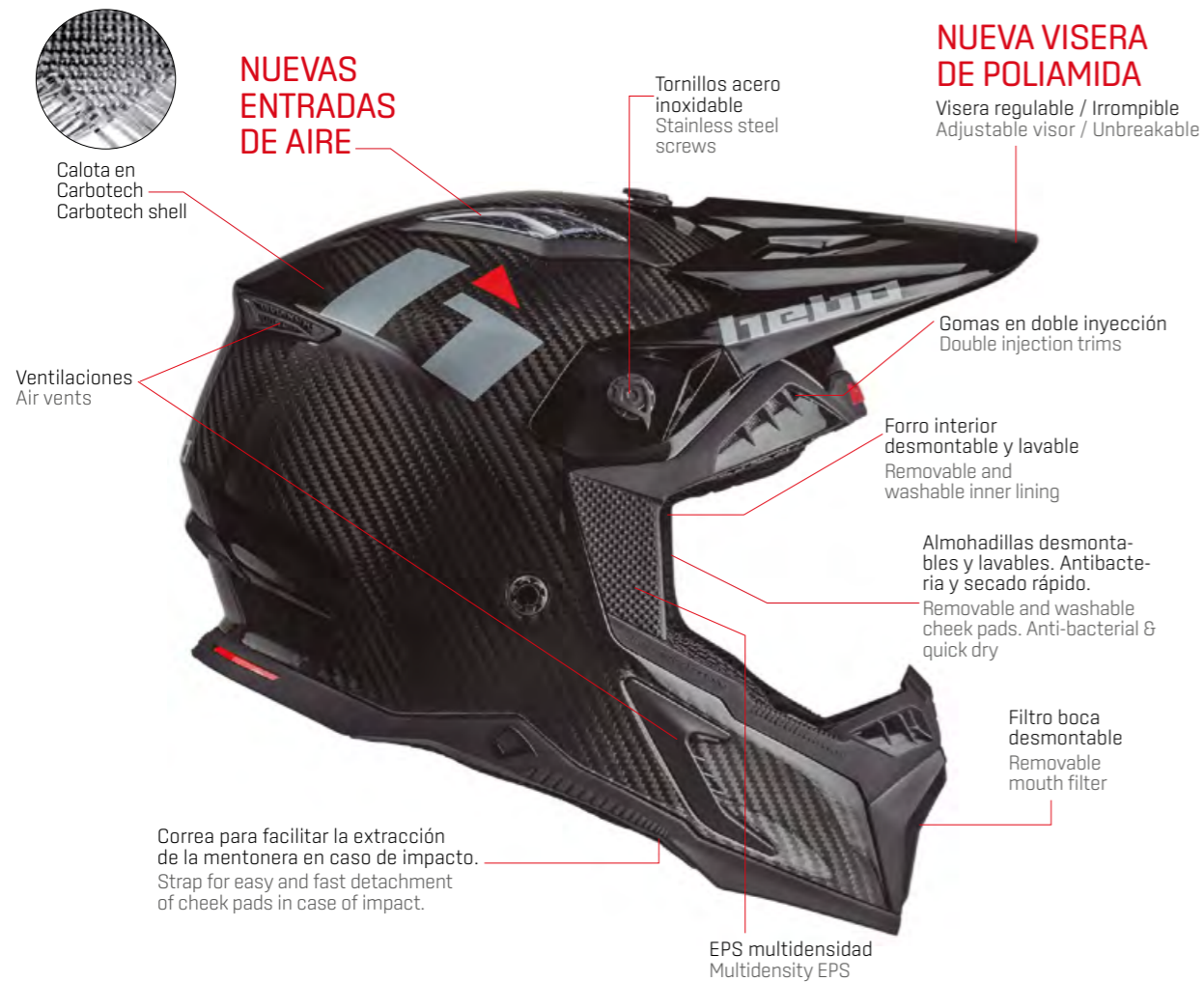
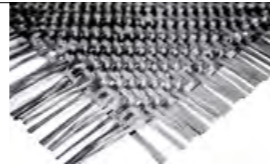
Del Motocross al Mountain Bike, el LEGEND Carbon es la bandera de HEBO. Un volumen reducido, carcasa CARBOTECH, encaje perfecto y un peso ridículo para un nivel de protección excepcional.

From Motocross & Enduro to Mountain Bike, the LEGEND Carbon helmet is HEBO's flag ship model. The reduced volume and unbelievable light weight CARBOTECH shell allows for a perfect fit while providing exceptional levels of protection to the rider.

CARBON SPECS TECHNOLOGY

CALOTA DE FIBRA DE CARBONO TECNOLÓGICAMENTE AVANZADA PARA OPTIMIZAR EL RATIO PESO-RESISTENCIA Y LIGEREZA.

TECHNOLOGICALLY ADVANCED CARBON COMPOSITE SHELL OPTIMIZING WEIGHT-STRENGTH AND LIGHTWEIGHT RATIO.



NUEVAS ENTRADAS DE AIRE

Calota en Carbotech
Carbotech shell

Ventilaciones
Air vents

Tornillos acero inoxidable
Stainless steel screws

NUEVA VISERA DE POLIAMIDA

Visera regulable / Irrompible
Adjustable visor / Unbreakable

Gomas en doble inyección
Double injection trims

Forro interior desmontable y lavable
Removable and washable inner lining

Almohadillas desmontables y lavables. Antibacteriana y secado rápido.
Removable and washable cheek pads. Anti-bacterial & quick dry

Filtro boca desmontable
Removable mouth filter

Correa para facilitar la extracción de la mentonera en caso de impacto.
Strap for easy and fast detachment of cheek pads in case of impact.

EPS multidensidad
Multidensity EPS

CARACTERÍSTICAS TÉCNICAS

Calota: Carbotech (fibra de carbono). Interior: EPS multidensidad. Peso: ± 1.050 gr. Ventilaciones: 7. Forro interior: Extraíble y lavable. Almohadillas laterales: Desmontables y lavables. Visera: Regulable. Sistema de retención: Correa acolchada. Cierre de seguridad: Doble D. Certificaciones: EC 22-05.

TECHNICAL FEATURES

Outer shell: Carbotech (carbon fiber) construction. Inner shell: Multi-density eps - shock absorbing polystyrene. Weight: ± 1.050 gr. Ventilation: 7 vents. Inner lining: Detachable and washable. Chick pads: Detachable and washable. Visor: Adjustable. Retention system: Padded straps. Closure system: Doble D. Certifications: EC 22-05.

NEW
NOVEDAD

CARBON

DOWNHILL HELMET

Ref. HB0551
Sizes (cm): XS-S-M-L-XL-XXL
Colour: ■ BLACK
Precio/Price: 319'42€



ref. HCR0105

CARBON
Visera - N
Peak - B

HCR0105: 24'71€



ref. HCR0160

CARBON
Jgo. tornillos visera
Peak screws set

HCR0160: 6'61€



ref. HCR0161

CARBON
Tapas de aire
Air vent covers

HCR0161: 9'09€



ref. HCR0140

Recambio interno
Head spare inner lining
XS-S-M-L-XL-XXL

HCR0140: 24'38€



ref. HCR0141

Recambio interno mejilleras
Cheek pad spare inner lining
XS-S-M-L-XL-XXL

HCR0141: 24'38€

PVP 21% IVA NO incluido.
Retail prices 21% VAT NOT included.

NEW
NOVEDAD

HERITAGE

DOWNHILL HELMET



CONTROL DEL SUDOR_HELPERS CONTROL ODORS



SILVER PROTECTION: Higiene y frescura basadas en la masa de reacción de dióxido de titanio y cloruro de plata:

- Inhibe la multiplicación de bacterias que causan olor.
- Telas frescas, incluso si se lavan a bajas temperaturas, por lo que reduce el consumo de energía y los costos en el cuidado textil.
- Resistente al lavado y limpieza en seco.

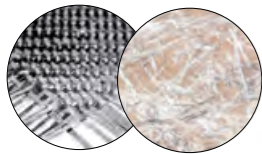
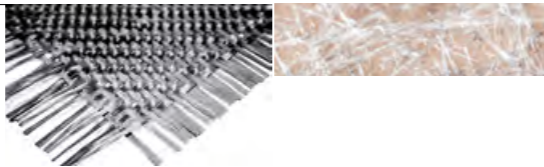
Hygiene and freshness based on the reaction mass of titanium dioxide and silver chloride:

- Inhibits the multiplication of odour-causing bacteria
- Fresh textiles, even if washed at low temperatures, thus, reduction of energy consumption and costs in textile care.
- Resistant to washing and dry cleaning.

FIBERGLASS SPECS TECHNOLOGY

CALOTA DE FIBRA DE VIDRIO MUY AVANZADA QUE OFRECE LIGEREZA, DUREZA Y MÁXIMA PROTECCIÓN.

ADVANCED FIBERGLASS SHELL PROVIDES LIGHTWEIGHT, STRENGTH AND MAXIMUM PROTECTION.



Calota de Fibra de vidrio
Fiberglass shell

Refuerzo de carbono
Carbon reinforcement

Ventilaciones
Air vents

NUEVAS ENTRADAS DE AIRE

Tornillos acero inoxidable
Stainless steel screws

NUEVA VISERA DE POLIAMIDA

Visera regulable /
Irrrompible
Adjustable visor /
Unbreakable

Gomas en doble inyección
Double injection trims

Forro interior desmontable y lavable
Removable and washable inner lining

Almohadillas desmontables y lavables. Antibacteriana y secado rápido.

Removable and washable cheek pads. Anti-bacterial & quick dry

Filtro boca desmontable
Removable mouth filter

Correa para facilitar la extracción de la mentonera en caso de impacto.
Strap for easy and fast detachment of cheek pads in case of impact.

EPS multidensidad
Multidensity EPS

Refuerzo de carbono en mentonera
Chin bar carbon reinforcement

NEW
NOVEDAD

HERITAGE

DOWNHILL HELMET

Ref. HC0532
Sizes (cm): XS-S-M-L-XL-XXL
Colour: BEIGE
Precio/Price: 199'09€



ACABADO MATE /
MATT FINISH



Ref. HC0533
Sizes (cm): XS-S-M-L-XL-XXL
Colour: RED

ACABADO BRILLANTE /
GLOSSY FINISH

Precio/Price: 199'09€



ref. HCR0106-HCR0107

HERITAGE
Visera - BG
Peak - BG

HCR0106: 24'71€

HERITAGE
Visera - R
Peak - R

HCR0107: 24'71€



ref. HCR0160

HERITAGE
Tornillos visera
Peak screws

HCR0160: 6'61€



ref. HCR0161

HERITAGE
Tapas de aire
Air vent covers

HCR0161: 9'09€



ref. HCR0140

Recambio interno
Head spare inner lining
XS-S-M-L-XL-XXL

HCR0140: 24'38€



ref. HCR0141

Recambio interno mejilleras /
Cheek pad spare inner lining
XS-S-M-L-XL-XXL

HCR0141: 24'38€

PVP 21% IVA NO incluido.
Retail prices 21% VAT NOT included.



NEW
NOVEDAD

REPLICA POL TARRES

DOWNHILL HELMET

Ref. HC0534
 Sizes (cm): XS-S-M-L-XL-XXL
 Colour: ■ BLACK
 Precio/Price: 238'84€

**NUEVA VISERA
DE POLIAMIDA**

Visera regulable /
Irrompible
Adjustable visor /
Unbreakable

ACABADO
MATE ZONA
GAFAS /
MATT GOG-
GLE AREA
FINISH

ACABADO BRILLANTE /
GLOSSY FINISH



ref. HCR0108

HERITAGE
Visera - BG
Peak - BG

HCR0106: 24'71€



ref. HCR0160

HERITAGE
Tornillos visera
Peak screws

HCR0160: 6'61€



ref. HCR0161

HERITAGE
Tapas de aire
Air vent covers

HCR0161: 9'09€



ref. HCR0140

Recambio interno
Head spare inner lining
XS-S-M-L-XL-XXL

HCR0140: 24'38€



ref. HCR0141

Recambio interno mejil-
leras / Cheek pad spare
inner lining
XS-S-M-L-XL-XXL

HCR0141: 24'38€

MADDOCK

DOWNHILL HELMET

Del Motocross y Enduro al Mountain Bike, el casco MADDOCK Fibra es el hermano menor del LEGEND Carbon. El volumen reducido, la carcasa ligera en fibra de vidrio, el encaje perfecto y el peso bajo ofrecen un nivel de protección excepcional.

From Motocross & Enduro to Mountain Bike, the MADDOCK Fiber helmet is the little brother to Hebo's Carbon model. The reduced volume and extremely light weight fiberglass shell allows for a perfect fit while providing exceptional levels of protection to the rider.

Ref. HC0530
 Sizes (cm): XS-S-M-L-XL-XXL
 Colour: WHITE
 Precio/Price: 178'51€



CARACTERÍSTICAS TÉCNICAS

Calota: Fibra de vidrio. Interior: EPS multidensidad. Peso: ± 1.150 gr. Ventilaciones: 7. Forro interior: Extraíble y lavable. Almohadillas laterales: Desmontables y lavables. Visera: Regulable. Sistema de retención: Correa acolchada. Cierre: Micro Cierre rápido. Cierre de seguridad: Doble D. Certificaciones: EC 22-05.

TECHNICAL FEATURES

Outer shell: Fiber glass construction. Inner shell: Multi-density eps - shock. Absorbing polystyrene. Weight: ± 1.150 gr. Ventilation: 7 vents. Inner lining: Detachable and washable. Chick pads: Detachable and washable. Visor: Adjustable. Retention system: Padded straps. Closure system: Double D. Certifications: EC 22-05.



ref. HCR0104

MADDOCK FIBRA
 Visera - TU-LM-R
 Peak - TU-LM-R

HCR0104: 24'71€



ref. HCR0160

MADDOCK FIBRA
 Jgo. tornillos visera
 Peak screws set

HCR0160: 6'61€



ref. HCR0140

MADDOCK FIBRA
 Recambio interno cabeza
 Head spare inner lining

HCR0140: 24'38€



ref. HCR0141

MADDOCK FIBRA
 Recambio interno mejillas
 Cheek pad spare inner lining

HCR0141: 24'38€

NEW
 NOVEDAD

STAGE III

DOWNHILL HELMET

ABS SPECS TECHNOLOGY

CALOTA DE ABS, MATERIAL TERMOPLÁSTICO CON EXCELENTE ROBUSTEZ Y RESISTENCIA EN CASO DE IMPACTO.
 THERMOPLASTIC MATERIAL SHELL WITH EXCELLENT IMPACT RESISTANCE AND TIGHTNESS.



Ref. HC0629
 Sizes (cm): XS-S-M-L-XL-XXL
 Colours: BLACK
 Precio/Price: 99'09€



STAGE II

DOWNHILL HELMET

Ref. HC0619
 Sizes (cm): XS-S-M-L-XL-XXL
 Colour: WHITE
 Precio/Price: 99'09€



ref. HCR0631N

ABS HELMET
 Visera - N
 Peak - B

HCR0631: 24'38€



ref. HCR0631B

ABS HELMET
 Visera - B
 Peak - W

HCR0631: 24'38€



ref. HCR0160

STAGE II
 Jgo. tornillos visera
 Peak screws set

HCR0160: 6'61€



ref. HCR0637

HMX-P01
 Tapas entradas aire
 Air vents covers

HCR0637: 2'89€



ref. HCR0636

HMX-P01
 Recambio interior
 Inner lining

HCR0636: 24'79€

PVP 21% IVA NO incluido.
 Retail prices 21% VAT NOT included.

G

_MÁSCARAS_GOGGLES



NEW
NOVEDAD

QUANTUM II

GOGGLE COLLECTION

Las gafas QUANTUM son la nueva creación de HEBO en máscaras. Ofrecen un campo de visión excelente. Disponen de una correa extra-ancha con bandas de silicona antideslizante que, junto a los soportes laterales articulados, facilitan la total integración con el casco. Incluyen 2 lentes (transparente + cromada), para combinarlas según las condiciones meteorológicas.

The QUANTUM goggles are the new goggles creation from HEBO. They give the rider an excellent field of vision. They are equipped with an extra-wide strap with an anti-slip silicone stripe. The strap work in perfect combination with the lateral articulated outriggers, making the total integration with the helmet easy. 2 lenses (clear + chrome or mirror) are included to let you combine them with the weather conditions.

Ref. HG1007

Size: UNIQUE

Colours: ■ RED ■ YELLOW FLUOR

WHITE ■ ORANGE

Precio/Price: 57'81€



DOBLE LENTE + LENTE AHUMADA DE RECAMBIO INCLUIDA
DOUBLE GLASS + SMOKE
LENS SPARE PARTS INCLUDED



ref. HGR1031

Lente transparente
Clear lens



ref. HGR1032

Lente ahumada
Smoke lens



ref. HGR1033

Lente ahumada + cristal plata
Smoke lens + silver lens



ref. HGR1034

Lente ahumada + negro & rojo revo
Smoke lens + black & red revo



ref. HGR1035

Tears off (10 un.)



ref. HGR1037

Doble lente
Double lens (included)



ref. HGR1038

Cristal roll off
Roll off lens



ref. HGR1039

Sistema roll off
Kit roll off



ref. HGR1040

Recambio film roll off 2pc
Film roll off 2pc

HGR1031: 9'09€ / HGR1032: 9'09€ / HGR1033: 10'33€ / HGR1034: 10'33€ / HGR1035: 10'33€ / HGR1037: 9'09€ / HGR1038: 7'85€ / HGR1039: 32'23€ / HGR1040: 11'57€

NEW
NOVEDAD

GRAVITY II

GOGGLE COLLECTION

Las gafas GRAVITY tienen un marco de TPU para evitar la distorsión, lo que permite un ajuste perfecto. Esto, junto con lentes transparentes y resistentes PC BAYER que tienen tratamientos anti-rascado y anti-niebla permiten un campo de visión perfecto, a la vez que ofrece una protección del 100% de la luz ultravioleta.

The GRAVITY goggles have a TPU frame to prevent distortion which allow for a perfect fit. This together with transparent and tough PC BAYER lenses which have anti-scratch and anti-fog treatments allow for a perfect field of vision while also giving 100% protection to the eyes from ultra violet light.

Ref. HG2003

Size: UNIQUE

Colours: ■ BLACK ■ WHITE

GREY

Precio/Price: 24'71€



ref. HGR2010

Lente transparente
Clear lens



ref. HGR2011

Lente ahumada
Smoke lens



ref. HGR2012

Lente espejo
Mirror lens



ref. HGR2013

Tears off (10 un.)



ref. HGR2014

Cristal roll off
Roll off lens



ref. HGR0001

HEBO
Roll off films



ref. HGR0000

Kit roll off

HGR2010: 8'18€ / HGR2011: 8'18€ / HGR2012: 12'31€ / HGR2013: 10'33€ / HGR2014: 10'33€ / HGR0001: 16'94€ / HGR0000: 26'03€

PVP 21% IVA NO incluido.
Retail prices 21% VAT NOT included.



_ROPA_OUTFIT

Rider: Luka Leonardi

BIKE OUTFIT COLLECTION

TEAM PRO



LEVEL PRO



TRACKER PRO



LEVEL PRO-W



LEVEL - W



TEAM



LEVEL



TRACKER 3/4



LEVEL 3/4



CLIMATE



RUBICON



LEVEL PRO



LEVEL



THOR BIB SHORT



LIFTER CULOTTE



TECH EQUIPMENT



PVP 21% IVA ND incluido.
Retail prices 21% VAT NOT included.

TEAM PRO

SS SHIRT

Ref. HB2017
Sizes: XS-S-M-L-XL-XXL
Colour: ■ BLACK

Precio/Price: 41'29€



CARACTERÍSTICAS TÉCNICAS TECHNICAL FEATURES

Patrón regular y versatil. Tejidos elásticos en polyester y poliamida. Transpirable. Secado rápido. Tratamiento antibacterias para evitar los malos olores. Gráficos en sublimación, garantizando su duración.

Versatile and regular fit. Polyester and polyamide stretch fabrics. Breathable. Quick-Dry. Anti-bacterial treatment for odor control. Sublimation print graphics to guarantee their durability.

LEVEL PRO

3/4 SHIRT

Ref. HB2018
Sizes: XS-S-M-L-XL-XXL
Colour: ■ BLACK

Precio/Price: 49'51€



Las LEVEL series son la mezcla perfecta entre el mundo casual y las altas prestaciones. Perfectas para un uso intenso en el Enduro/All mountain o llevables para el día a día o tu tiempo libre. Diseño minimalista y regular fit, unidos a tejidos técnicos transpirables, de secado ultra rápido y bielástico para un máximo confort en cualquier situación.

The LEVEL series are the perfect blend between the casual world and the high performance. They are perfect for the intense Enduro /All Mountain days, but also easy wearable for the daily or leisure life. Minimalist designs and regular fit working together with breathable, quick-dry and stretch technical fabrics providing the rider a comfortable feeling in any atmosphere.

CARACTERÍSTICAS TÉCNICAS

Patrón regular y versatil. Tejidos elásticos en polyester. Rejilla elástica posterior para mejorar la ventilación. Transpirable. Secado rápido. Tratamiento antibacterias para evitar los malos olores. Gráficos en sublimación, garantizando su duración.

TECHNICAL FEATURES

Versatile and regular fit. Polyester stretch fabrics. Rear elastic mesh to provide a better cooling. Breathable. Quick-Dry. Anti-bacterial treatment for odor control. Sublimation print graphics to guarantee their durability.

TRACKER PRO

3/4 SHIRT

Ref. HB2006
Sizes: XS-S-M-L-XL-XXL
Colour: ■ BLACK

Precio/Price: 49'51€



TRACKER

3/4 SHIRT

Ref. HB2016
Sizes: XS-S-M-L-XL-XXL
Colours: ■ LIME
■ RED ■ BLUE

Precio/Price: 49'51€



CARACTERÍSTICAS TÉCNICAS

Patrón regular y versatil. Tejidos elásticos en polyester. Rejilla elástica posterior para mejorar la ventilación. Transpirable. Secado rápido. Tratamiento antibacterias para evitar los malos olores. Gráficos en sublimación, garantizando su duración.

TECHNICAL FEATURES

Versatile and regular fit. Polyester stretch fabrics. Rear elastic mesh to provide a better cooling. Breathable. Quick-Dry. Anti-bacterial treatment for odor control. Sublimation print graphics to guarantee their durability.

LEVEL

3/4 SHIRT

Ref. HB2008
 Sizes: XS-S-M-L-XL-XXL
 Colours: ■ RED
■ GREEN ■ BLUE
 Precio/Price: 41'29€



LEVEL

SS SHIRT

Ref. HB2007
 Sizes: S-M-L-XL-XXL
 Colours: ■ GREEN
■ RED ■ BLUE
 Precio/Price: 37'93€



CARACTERÍSTICAS TÉCNICAS

Patrón regular y versátil. Tejidos elásticos en polyester. Rejilla elástica posterior para mejorar la ventilación. Transpirable. Secado rápido. Tratamiento antibacterias para evitar los malos olores. Gráficos en sublimación, garantizando su duración.

TECHNICAL FEATURES

Versatile and regular fit. Polyester stretch fabrics. Rear elastic mesh to provide a better cooling. Breathable. Quick-Dry. Anti-bacterial treatment for odor control. Sublimation print graphics to guarantee their durability.

TEAM

SS SHIRT

Ref. HB2015
 Sizes: XS-S-M-L-XL-XXL
 Colours: ■ RED
■ GREEN ■ BLUE
 Precio/Price: 37'93€



CLIMATE

JERSEY

Ref. HB2201
 Sizes: S-M-L-XL-XXL
 Colours: ■ RED ■ BLUE
 Precio/Price: 57'81€



CARACTERÍSTICAS TÉCNICAS

1a -2a capa técnica y multifuncional. Tejido mezcla de lana Merino y poliéster. Altamente transpirable. Secado rápido. Alta capacidad termo-regulable incluso con humedad:
 - Poder calorífico/aislamiento térmico en bajas temperaturas
 - Sensación de frescor con el calor.
 Control de los malos olores de forma natural, sin químicos.

TECHNICAL FEATURES

Technical and multifunctional first/ second layer jersey. Merino wool and Polyester fabrics blend. High breathability. Quick-Dry. High thermoregulation capability even with humidity.
 - Insulation / warmth power in low temperatures.
 - Freshness sensation when is hot.
 Odor control by natural properties, without the use of chemicals.

LEVEL PRO

SS WOMAN SHIRT

Ref. HB2011
 Sizes: XS-S-M-L-XL-XXL
 Colour: ■ GREY
 Precio/Price: 41'29€



LEVEL

SS WOMAN SHIRT

Ref. HB2012
 Sizes: XS-S-M-L-XL-XXL
 Colour: ■ BLUE
 Precio/Price: 37'93€



CARACTERÍSTICAS TÉCNICAS TECHNICAL FEATURES

Patrón regular y versátil. Tejidos elásticos en polyester y poliamida. Transpirable. Secado rápido. Tratamiento antibacterias para evitar los malos olores. Gráficos en sublimación, garantizando su duración.

Versatile and regular fit. Polyester and polyamide stretch fabrics. Breathable. Quick-Dry. Anti-bacterial treatment for odor control. Sublimation print graphics to guarantee their durability.

LIFTER

CULOTTE

Ref. HB3200
 Sizes: S-M-L-XL-XXL
 Colour: ■ BLACK
 Precio/Price: 41'24€



TM Evo: La evolución. El proyecto TMirror, el concepto de una almohadilla corta de ciclismo con una superficie plana e inserciones de soporte que van en la dirección opuesta al mercado estándar, ofrece productos clásicos. Esta solución innovadora combinada con el concepto HT90 (aletas laterales, con forma de 90) y las inserciones creadas con el VFC. El sistema ha sido probado con una gran variedad de atletas profesionales y aficionados. El proyecto TMirror satisface la demanda de atletas de todo tipo de stroke, posición y tiempo dedicado a la silla.

TM Evo: the evolution. TMirror project, the concept of a cycling short pad with a flat surface and support inserts going in the opposite direction from the standard market offered classical products This innovative solution combined with the concept HT90 (lateral flaps, shaped 90) and inserts created with the VFC system has been tested with a large range of professional to amateur athletes. TMirror project meets the demand of athletes of all types of stroke, position and time spent on the saddle.

RUBICON

SHORTS

Ref. HB3007
 Sizes: XS-S-M-L-XL-XXL
 Colours: ■ GREY ■ BLACK
 Precio/Price: 64'38€



CARACTERÍSTICAS TÉCNICAS

Patrón moderno y versátil. Tejido en Nylon bielástico para una máxima facilidad de movimientos. Tejidos de gran durabilidad y resistencia a la abrasión. Transpirable. Secado rápido. Perforaciones estratégicamente situadas para mejorar la ventilación. Fuelle en la entrepierna para facilitar movimientos y evitar fricción. 2 bolsillos laterales con cremallera. Cintura elástica con sistema de cierre Ratchet para mejor ajuste y confort.

TECHNICAL FEATURES

Versatile and modern fit. 4-way stretch Polyamide fabrics for a complete freedom of movement. Durable and abrasion resistant fabrics. Breathable. Quick-Dry. Strategically placed laser holes for an extra airflow. Inner thigh gusset to make movements easier and avoid friction. 2 side pockets with zippers. Elastic waistband with Ratchet system closure for adjustment and extra comfort.

PVP 21% IVA NO incluido.
 Retail prices 21% VAT NOT included.

LEVEL PRO

SHORTS

Ref. HB3006
 Sizes: XS-S-M-L-XL-XXL
 Colours: ■ BLACK ■ GREY
 Precio/Price: 61'90€

Cierre con sistema Ratchet en cintura
 Ratchet closure system on waist

Bolsillo lateral con cremallera
 Side zipped pocket.

Cremallera YKK FLAT VISLON.
 YKK FLAT VISLON zipper.

2 ventilaciones frontales con cremallera invisible.
 2 front invisible zipper ventilations.

Ajuste de cintura elástico y cierre en VELCRO.
 Elastic waistband adjustment with VELCRO closure.

2 bolsillos de mano
 2 Hand pockets

Tejido trasero extra-elástico para mejor comfort.
 Extra-elastic rib fabric for a better comfort.



Tejido PREMIUM melange en Nylon bielástico muy resistente.
 PREMIUM 4-way stretch and durable Nylon melange fabric.



CARACTERÍSTICAS TÉCNICAS

Patrón moderno y versátil. Tejido en Nylon bielástico para una máxima facilidad de movimientos y durabilidad. Transpirable. Secado rápido. Fuelle en la entrepierna para facilitar movimientos y evitar fricción. 2 bolsillos de manos y uno con cremallera. Cintura elástica con ajuste Ratchet para un ajuste y confort extra.

TECHNICAL FEATURES

Modern and versatile fit. 4-way stretch Nylon fabrics for a complete freedom of movement and durability. Breathable. Quick-Dry. Inner thigh gusset to make movements easier and avoid friction. 2 Front hand pockets with Velcro closure and an extra one with zipper. Elastic waistband with Ratchet system closure for adjustment and extra comfort.

LEVEL

SHORTS

Ref. HB3005
 Sizes: S-M-L-XL-XXL
 Colours: ■ GREEN ■ BLACK
 Precio/Price: 55'29€

CARACTERÍSTICAS TÉCNICAS

TECHNICAL FEATURES

Patrón moderno y versátil. Tejido en polyester bielástico para una máxima facilidad de movimientos y durabilidad. Transpirable. Secado rápido. Fuelle en la entrepierna para facilitar movimientos y evitar fricción. 2 bolsillos de mano y uno con cremallera YKK flat vislon. Cintura elástica con ajuste en velcro y doble botón para un ajuste y confort extra. Cierre doble con botones metálicos. Bolsillo lateral con cremallera. Ajuste de cintura elástico y 2 bolsillos de mano con cierre en VELCRO. 2 ventilaciones frontales con cremallera invisible. Tejido trasero extra-elástico para mejor comfort.

Versatile and modern fit. 4-way stretch polyester fabrics for a complete freedom of movement and durability. Breathable. Quick-Dry. Inner thigh gusset to make movements easier and avoid friction. 2 Front hand pockets with Velcro closure and an extra one with zipper YKK flat vislon. Elastic waistband with inner Velcro closure and double metallic snap button for extra adjustment and comfort. Double closure with meta snap buttons. Elastic waistband adjustment and 2 hand pockets with VELCRO closure. 2 front invisible zipper ventilations. Extra-elastic rib fabric for a better comfort.



THOR BIB SHORT

BIB SHORT

Ref. HB3251
 Sizes: XS-S-M-L-XL-XXL
 Colour: ■ BLACK
 Precio/Price: 57'77€



CARACTERÍSTICAS TÉCNICAS

TECHNICAL FEATURES

Tejido en polyester bielástico para una máxima facilidad de movimiento, durabilidad y ajuste perfecto. Bandas de compresión en las piernas para evitar el movimiento hacia arriba. Bragueta con apertura elástica. Transpirable. Secado rápido. Panel superior y tirantes en rejilla elástica para mejorar el confort y la transpirabilidad. Bolsillo trasero doble de rejilla para almacenaje. Costuras planas para evitar la fricción. Badana de alta gama TEOSPORT TM EVO.

4-way stretch polyester fabrics for a complete freedom of movement, durability and perfect fit. Compression leg bands to avoid the riding up. Fly elastic opening. Breathable. Quick-dry. Upper part and bibs made in stretch mesh to increase comfort and breathability. Double rear mesh pocket for storage. Flat seams to avoid rubbing. High end chamois from TEOSPORT TM EVO.



PVP 21% IVA NO incluido.
 Retail prices 21% VAT NOT included.

NEW
NOVEDAD

TECH OUTFIT COLLECTION

Ref. HE2157 JERSEY
Sizes: XS-S-M-L-XL-XXL
Colour: ■ BLACK

Precio/Price: 45'37€

INTRODUCING TECH

Nueva colección TECH high level fabricado en tejido SPEAKER MICRO-FRESH en parte frontal y SHARK MICROFRESH en parte posterior. Tejido LESAKA para mejor transpiración en mangas y cuello.

New high level TECH collection made of SPEAKER MICROFRESH on front parts and SHARK MICROFRESH on back parts. LESAKA fabrics for a better transpiration on sleeves and neck.

Tejido /Fabric:
LESAKA



Tejido /Fabric:
SHARKMICROFRESH

Ref. HE3157 PANTS

Sizes: XS-S-M-L-XL-XXL
US sizes(cm): US28(XS)/US30(S)/US32(M)/
US34(L)/US36(XL)/US38(XXL)
Colour: ■ BLACK

Precio/Price: 115'67€

Ajuste de
cintura con
velcro
Velcro waist-
band adjust-
ment

Rejilla resistente y
bielástica transpirable
Durable & breathable
bistrecht mesh

Estampado
por sublimación
Sublimation
printing

Rodillas prefor-
madas
Preformed
knees

Tejido bielástico
4 way stretch
fabric



NEW
NOVEDAD

TECH OUTFIT COLLECTION

Ref. HE2157 JERSEY
Sizes: XS-S-M-L-XL-XXL
Colour: ■ RED

Precio/Price: 45'37€



Ref. HE3157 PANTS

Sizes: XS-S-M-L-XL-XXL
US sizes(cm): US28(XS)/US30(S)/
US32(M)/ US34(L)/US36(XL)/US38(XXL)
Colour: ■ RED

Precio/Price: 115'67€



PVP 21% IVA NO incluido.
Retail prices 21% VAT NOT included.

BIKE JACKET COLLECTION

TIGER SHARK JKT



HYBRID HOOD JKT



REGULATOR JKT



SWING WIND JKT



FREE LIGHT VEST



TIGER SHARK JACKET

Ref. HB4021
 Sizes: XS-S-M-L-XL-XXL
 Colours: ■ RED ■ BLACK
 Precio/Price: 115'67€

2 bolsillos internos en pecho
 2 inner pockets on the chest

Tejido termal cortavientos
 Windbreaker thermal fabrics.

Tejido termal elástico transpirable
 Elastic thermal and breathable fabric

Tejido termal elástico transpirable
 Elastic thermal and breathable fabric

2 bolsillos traseros con cremallera
 2 rear zipped pockets



CARACTERÍSTICAS TÉCNICAS

Tejido principal: Poliamida 80% - Elastán 20%. Paneles laterales: Tejido cortaviento. [Poliéster 83% - Elastán 17%] 1/2 mangas con tejido termal cortaviento. 1/2 mangas con tejido termal elástico transpirable. Paneles traseros: Tejido termal elástico transpirable. 2 bolsillos internos en el pecho. 2 bolsillos traseros con cremallera. Logos reflectantes. Cremalleras YKK.

TECHNICAL FEATURES

Main fabric: Polyamide 80% - Elastan 20%. Side panels: Windbreaker fabrics [Polyester 83% - Elastan 17%]. 1/2 sleeves in thermal windbreaker fabrics. 1/2 sleeves in thermal elastic breathable windbreaker fabrics. Rear panels: thermals elastic breathable fabrics. 2 inner pockets on the chest. 2 rear zipped pockets. Reflective logos. YKK zippers.

PVP 21% IVA NO incluido.
 Retail prices 21% VAT NOT included.

WIND SWING

WINDBREAKER

Ref. HB4051
 Sizes: XS-S-M-L-XL-XXL
 Colours: ■ BLACK ■ LIME

Precio/Price: 66'03€

CARACTERÍSTICAS TÉCNICAS TECHNICAL FEATURES

Tejido cortavientos. 1/2 mangas con tejido perforado elástico. Paneles elásticos perforados en homoplatos. Logos reflectantes. Cremalleras YKK.
 Windbreaker fabrics. 1/2 sleeves in elastic perforated fabrics. Elastic perforated panels on shoulder blades. Reflective logos. YKK zippers.



FREE LIGHT

VEST

Ref. HB4302
 Sizes: XS-S-M-L-XL-XXL
 Colours: ■ RED ■ BLACK

Precio/Price: 49'51€

Paneles delanteros: tejido cortaviento. Paneles traseros: tejido elástico perforado. Paneles laterales: tejido perforado. Bolsillo trasero interno. Cremallera central YKK. Logos reflectantes.

Front panel: windbreaker fabrics. Rear panels: perforated elastic fabrics. Rear panels: perforated fabrics. Inner rear pocket. YKK main zippers. Reflective logos.



HYBRID HOOD

JACKET

CARACTERÍSTICAS TÉCNICAS TECHNICAL FEATURES

Chaqueta con capucha multifuncional para su uso antes, durante o después de tus salidas. Extremadamente confortable. Construcción híbrida: Frontal y capucha con aislamiento térmico de 60gr y cortavientos / Construcción sin costuras en las mangas y parte trasera. Secado rápido. Buena capacidad calorífica. Tira de silicona en los bajos de la parte posterior para evitar el movimiento. Bolsillo pegado trasero con cremallera semi-autolock. 2 bolsillos frontales. Cremalleras YKK Flat Vislon. Protector de barbilla.

Multifunctional hooded jacket for its use before, during or after your biking activities. Extremely comfortable. Hybrid construction: 60gr insulation and wind protection in the front and hood panels / Seamless construction in sleeves and back part. Quick-Dry. Good insulation and warmth power. Silicone line on back bottom to avoid jacket moving up when riding. Bonded back pocket with semi-autolock zipper. 2 front pockets. YKK Flat Vislon zippers. Chin protector.

Ref. HB4001
 Sizes: S-M-L-XL-XXL
 Colour: ■ BLACK
 Precio/Price: 82'56€

Aislamiento térmico de 60gr y cortavientos
60gr insulation and wind protection

Construcción sin costuras
Seamless construction



Tira de silicona
Silicone line

REGULATOR

JACKET

Ref. HB4020
 Sizes: S-M-LXL-XXL
 Colours: ■ RED ■ BLUE ■ LIME ■ BLACK

PRECIO ESPECIAL
 SPECIAL PRICE



PVP 21% IVA NO incluido.
 Retail prices 21% VAT NOT included.

_GUANTES_GLOVES



Rider: Luka Leonardi

BIKE GLOVES COLLECTION

NANO PRO III



TEAM II



CLIMATE



CLIMATE PAD



ROUTE



SPRINT



TRACKER



BAGGY EVO



PVP 21% IVA NO incluido.
Retail prices 21% VAT NOT included.

NANO PRO III

GLOVES

Ref. HE1160

Sizes: XS-S-M-L-XL-XXL

Colours: ■ RED ■ BLUE ■ LIME ■ BLACK

Precio/Price: 32'15€



NANOFRONT™

Nanotecnología de vanguardia
State of the art nanotechnology

Guantes NANO PRO, fabricados en tejido elástico de Nylon de alta resistencia y transpiración en su dorso, logotipo de micro inyección de goma característico HEBO en el dedo índice. Palma realizada en tejido NANOFRONT™ de alta tecnología y de alto agarre incluso en condiciones de lluvia. Zona de refuerzo en CLARINO™ proporcionando al mismo tiempo el tacto y resistencia durante el pilotaje. Ajuste a la muñeca mediante cierre de velcro en goma micro inyectada.

The NANO PRO gloves are made from high resistant and breathable stretch Nylon in the upper part and include a TPU microinjected logo on the index finger. The closer of the gloves is via a microinjected rubber and Velcro cuff adjuster. The palm incorporates the NANOFRONT™ Technology, which provides incredible grip and feeling for the rider even in wet or extreme riding conditions. Reinforcement parts in CLARINO, providing a good hand-feel and durability while riding. Velcro cuff adjuster made in microinjected rubber.



TEAM II

GLOVES

Ref. HE1156

Sizes: S-M-L-XL-XXL

Colours: ■ BLACK

■ RED ■ YELLOW

Precio/Price: 26'36€

Ref. HE1157 JR

Sizes: S:6 - M:8 - L:10 - XL:12

Colours: ■ BLACK

■ RED ■ LIME

Precio/Price: 23'06€



Guantes TEAM fabricados en tejido elástico de Nylon de alta resistencia en su dorso, logotipo característico HEBO en los dedos índice, palma realizada con piel sintética resistente a los lavados y proporcionando el tacto necesario durante el pilotaje, ajuste a la muñeca mediante banda elástica con acabado con cierre de velcro en goma micro inyectada, modelo usado por los mejores pilotos del momento.

The Hebo Team gloves are produced in a resistant and breathable Nylon in the upper part and include a TPU microinjected logo on the index finger. The closer of the gloves is via a microinjected rubber and Velcro cuff adjuster. Synthetic washable, leather palm, which provides a great feedback & feeling while riding. Velcro cuff adjuster made in microinjected rubber.



Tejido perforado
Dimple mesh

Goma inyectada
Injected rubber

Palma
BORAKEN
BORAKEN palm

Refuerzo del
dedo pulgar
Reinforced
thumb

Sonic TPR

CARACTERÍSTICAS TÉCNICAS

La palma de una sola capa, en tejido BORAKEN para una óptima durabilidad y agarre. Tejido flexible y elástico en las 4 direcciones. Secado ultra rápido. Óptimo funcionamiento con pantallas táctiles. Cierre de muñeca con velcro. Parte superior en tejido elástico, ventilado y de secado rápido. Fuelle entre los dedos sin costuras para evitar rozos, realizado en lycra muy confortable, ligera y flexible.

TECHNICAL FEATURES

One-layer palm made in BORAKEN fabric for an optimal durability and grip. Stretch and very flexible. Ultra Quick-dry. Optimal performance with screens. Velcro cuff adjuster. Upper part in elastic, ventilated and quick dry fabric. Seamless gusset between the fingers to avoid friction and made in a comfortable, light and flexible lycra.

CLIMATE

GLOVES

Ref. HB1301

Sizes: S-M-L-XL-XXL

Colours: ■ LIME ■ BLACK

Precio/Price: 33'02€

El CLIMATE es el guante multiactividad ideal para tus salidas en invierno. Hecho en tejido softshell elástico, te ofrecerá un confort y protección muy elevados sin olvidar un agarre excelente gracias a sus materiales de la palma y su patronaje.

The CLIMATE is a multi activity glove, ideal for your winter rides. Made in stretch softshell, it will provide you great comfort and protection while the premium palm materials and perfect fit will ensure the grip.

CARACTERÍSTICAS TÉCNICAS

TECHNICAL FEATURES

Tejido softshell exterior. Palma en Amara + Foam Gel proporcionando confort, agarre, tacto, control y durabilidad. Membrana impermeable y corta vientos. Elástico y flexible. Impresiones reflectantes en alta visibilidad. Cierre de muñeca con velcro. Óptimo funcionamiento con pantallas táctiles.

Outer Softshell fabric. Amara+Foam gel palm and provides comfort, grip, hand-feel, control and durability. Waterproof and windprotector membrane. Stretch and flexible. High-vis reflective prints Velcro cuff adjuster. Optimal performance with screens.



CLIMATE

PAD GLOVES

Ref. HB1302

Sizes: XS-S-M-L-XL-XXL

Colour: ■ BLACK

Precio/Price: 35'95€

Acolchado en nudillos
Pad area on knuckles



ROUTE

SHORT GLOVES

Ref. HB1201
 Sizes: S-M-L-XL-XXL
 Colours: ■ LIME ■ RED ■ BLACK
 Precio/Price: 24'71€



SPRINT

SHORT GLOVES

Ref. HB1202
 Sizes: S-M-L-XL-XXL
 Colours: ■ RED ■ LIME ■ BLACK
 Precio/Price: 21'45€



TRACKER

GLOVES

Ref. HB1004
 Sizes: S-M-L-XL-XXL
 Colours: ■ LIME ■ BLACK ■ RED
 Precio/Price: 31'32€



BAGGY EVO

NANOFRONT GLOVES

Ref. HE1128
 Sizes: XS-S-M-L-XL-XXL
 Colours: ■ BLACK ■ LIME ■ RED
 Precio/Price: 35'95€

Los BAGGY EVO son la evolución de un clásico para HEBO. Un guante versátil y multidisciplinar. Protección, ligereza, encaje excepcional y agarre perfecto gracias a la tecnología NANOFRONT®, combinados con un diseño aún más agresivo.

The BAGGY EVO gloves, the evolution of classic. Versatile and multidiscipline gloves thanks to their ultra light weight construction, protective elements, exceptional fitting and due to the NANOFRONT® technology, excellent levels of grip and feeling. Now with an even more aggressive look.

CARACTERÍSTICAS TÉCNICAS

TECHNICAL FEATURES

Tejido superior elástico de nylon de alta resistencia. Tejido AIRMESH en la zona de los dedos para mejor transpiración. Protecciones en TPR (goma inyectada) en los dedos para mayor protección. NEOPRENO termo formado en nudillos para protección y confort. Cierre de muñeca con velcro. La palma sin costuras y en tejido NANO-FRONT® con un fino acolchado, ofrecen un confort, agarre, tacto y control simplemente excepcionales. En cualquier tipo de situación, único en el mercado. Elástico y muy flexible. Secado ultra rápido. Óptimo funcionamiento con pantallas táctiles.

Upper-part fabric made in high-resistance nylon. AIRMESH fabric in fingers zone for a better breathability. TPR protections (Injected Rubber) on fingers zone for more protection. Thermoformed LIGHT NEOPRENE in knuckles for protection and comfort. Velcro cuff adjuster. Seamless palm made in NANO-FRONT® fabric and a thin padding. Exceptional comfort, grip, hand-feel and control under any condition. Unique in the market. Stretch and very flexible. Ultra Quick-dry. Optimal performance with screens.





_ACCESORIOS _ACCESSORIES

NEW
NOVEDAD

HYDRO BACK PACK

H²O PACK_3L

Ref. HE8174
Size: UNIQUE
Colour: ■ BLACK

Precio/Price: 54'13€

300D Polyester full dull

Logo estampado
Printed logo

Cierre de 4 puntos
4 points closure

HYDRO BAG HYDRATION

Ref. HE8175
RECAMBIO BOLSA AGUA
BAG HYDRATION SPARE
Size: UNIQUE
Colour: TRANSPARENT

Precio/Price: 12'31€

Pipeta y tubo desmontable para limpieza
Detachable pipe and tube for a better cleaning

Bolsa agua de 2L. capacidad
Inner hydration bag 2L.capacity

Rejilla 3D
3D mesh

SPYDER HIP BELT

RIÑONERA / HIP

Ref. HB8100
Size: UNIQUE
Colour: ■ BLACK

Precio/Price: 24'71€

INTRODUCING SPYDER HIP BELT

El SPYDER es el cinturón lumbar para aquellos que piensan en lo mínimo para sus salidas. Múltiples bolsillos de almacenaje y una rejilla muy ventilada y agradable, combinada con un cinturón elástico y ajustable, que lo hacen muy cómodo a tu cuerpo, evitando movimientos durante el pedaleo.

The SPYDER is the lumbar hip belt for those who think about minimal when going for a ride. Multiple storage pockets and a super soft and airflow mesh combined with an adjustable stretch best will make it comfortable and perfectly fitted to your body reducing the movement while pedaling.



SPYDER LIGHT

H²O PACK_1'5L

Ref. HB8000
Sizes: UNIQUE
Colours: ■ LIME ■ BLACK ■ ORANGE

Precio/Price: 66'03€

INTRODUCING SPYDER LIGHT

La SPYDER LIGHT H₂O es una mochila extremadamente ligera, diseñada y construida para modalidades muy activas, gracias a los materiales ligeros y transpirables combinados con ajustes múltiples, a fin de mantener la mochila siempre en su sitio. Varios bolsillos para el almacenaje, la rejilla elástica para fijar y transportar el casco y una bolsa de hidratación Premium la hacen la más completa y multifuncional mochila ligera.

The SPYDER LIGHT H₂O is an extremely light pack designed and built for active activities, thanks to the lightweight and breathable materials combined with multiple adjusters to keep the pack always in the right place. Different storage pockets, storable powerful mesh to fix your helmet and a high-end bladder make it the most complete and multifunctional light pack.



SPYDER BAG HYDRATION

Ref. HB8050
RECAMBIO BOLSA AGUA
BAG HYDRATION SPARE
Size: UNIQUE
Colour: TRANSPARENT

Precio/Price: 12'31€

Pipeta y tubo desmontable para limpieza
Detachable pipe and tube for a better cleaning

Bolsa agua de 1'5L. capacidad
Inner hydration bag 1'5L.capacity

RESISTANCE

SPD BIKE SHOES

Las RESISTANCE han sido creadas para cubrir las exigencias del ALL MOUNTAIN y ENDURO, así como las emergentes e-bikes. Un buen rendimiento encima y fuera de la bicicleta es vital. La entresuela de Fibra de Carbono te permitirá un pedaleo eficiente, mientras que la suela de goma Multigrip te dará la confianza necesaria cuando camines sobre rocas y raíces. La Rubber Skin y el talón engomado y preformado protegerán tus pies de los impactos. Un fit perfecto es cosa del sistema BOA® L6 de cierre rápido y micro-ajuste preciso.

The RESISTANCE was created to face the ALL MOUNTAIN and ENDURO riding demands, as well as the rising e-BIKE category. A good performance on and off the bike is a must. The Carbon Fiber midsole will let you pedal efficiently while the Multigrip rubber outsole will give you the needed confidence when walking over rocks and roots. Rubber Skin materials and Moulded rubber protection heel cage take care of your feet protection from impacts. A perfect fit is reached thanks to the BOA® L6 quick and precise micro-adjustment.



3D rejilla transpirable
Breathable 3D mesh

Estructura protección y estabilizador de goma
Protective and stabilizer rubber heel cage

Microfibra CLARINO® perforada
Perforated CLARINO® microfiber



RUBBER SKIN muy resistente
Durable RUBBER SKIN

CARACTERÍSTICAS TÉCNICAS

Sistema de cierre: BOA closure system. Material exterior: Microfibra perforada CLARINO®. Construcción: Costuras cosidas. Paneles termosoldados. Refuerzos: Goma y Rubber Skin. Suela: Goma Multigrip. Entresuela: Fibra de Carbono. Suela interna: EVA. Sistema anclaje: SPD. Peso: 800 gr [talla 43]. Tallas: 38-39-40-41-42-43-44-45-46-47

TECHNICAL FEATURES

Lacing system: BOA closure system. External material: Perforated CLARINO® microfiber. Construction: Stitched seams. Reinforcements: Rubber Skin. Outsole Multigrip rubber. Midsole: Carbon fiber. Inner sole: EVA. Clipping system: SPD. Weight: 800 gr [size 43]. Sizes: 38-39-40-41-42-43-44-45-46-47

RESISTANCE

SPD BIKE

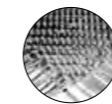
Ref. HB7200
Sizes: 38- 47
Colours: ■ BLACK
■ LIME
Precio/Price: 115'62€



CÓMO FUNCIONA HOW IT WORKS



Entresuela Fibra de Carbono
Carbon Fiber midsole



Suela de goma de alta adherencia
High grip rubber sole



Preparado para SPD
SPD ready

Estructura multitacos
Multi stud structure



SCARF

COLLECTION

Cuello multifuncional de microfibras de polyester estampado sin costuras.
Multifunctional polyester microfiber scarf without seams.

NEW
NOVEDAD



CAMO

Ref. HM5605
Size: UNIQUE
Colours: ■ BLACK ■ RED
Precio/Price: 10'33€

NEW
NOVEDAD



CAMO I

Ref. HM5606
Size: UNIQUE
Colours: ■ Y.FLUOR ■ RED
Precio/Price: 10'33€

NEW
NOVEDAD



VINTAGE

Ref. HM5611
Size: UNIQUE
Precio/Price: 10'33€

SOLID

Ref. HM5604
Size: UNIQUE
Colours: ■ BLACK ■ ORANGE ■ LIME
Precio/Price: 10'33€



LEVEL

Ref. HM5603
Size: UNIQUE
Colours: ■ BLACK ■ GREEN ■ BLUE ■ RED
Precio/Price: 10'33€



CLASSIC

HEBO SCARF

Ref. HM5601
Size: UNIQUE
Colours: ■ RED ■ BLACK
Precio/Price: 10'33€



NEW
NOVEDAD

SOCKS

MID-CALF SIZE

COOLMAX

Composición de calcetín: Poliéster/ Coolmax/ Elastán
Calcetín técnico estampado. Alto grado de transpiración [Coolmax]
Zonas de compresión en empeine y tobillo. Gran resistencia estructural. Puntera y talón reforzados.

Socks composition: Polyester/ Coolmax/ Elastane
Printed technical socks. High degree of breathability [Coolmax]
Compression zones on the instep and ankle. Great structural resistance. Reinforced toe and heel.

CAMO

Ref. HB6404
S:34-37 / M: 38-42 / L:43-46
Colours: ■ RED ■ KAKHI ■ BLACK
Precio/Price: 12'31€



DOMINICANA

Ref. HB6405
S:34-37 / M: 38-42 / L:43-46
Colours: ■ RED ■ BLUE ■ GREY
Precio/Price: 12'31€



SOLID

Ref. HB6406
S:34-37 / M: 38-42 / L:43-46
Colours: ■ RED ■ BLUE ■ BLACK
Precio/Price: 12'31€



NEW
NOVEDAD

T-SHIRT

CASUAL WEAR

HEBO

Ref. HM5502
Sizes: XS-S-M-L-XL-XXL
Colours: ■ RED
■ BLACK ■ GREY

 COTTON 100%

Precio/Price: 20'66€



NEW
NOVEDAD

MASK

HEBO HYGIENIC MASK

Precio/Price: 5'70€

HEBO

Ref. HE6100
Size: UNIQUE
Colour: ■ BLACK



HEBO

Ref. HE6101
Size: UNIQUE
Colour: ■ BLACK



PROTECCIONES PROTECTIONS

Rider: Luka Leonardini



BIKE PAD COLLECTION

DEFENDER PAD



ALL KNEE 2.0



SHIN



BIKE PRO COLLECTION

DEFENDER PRO VEST



DEFENDER PRO JACKET



CULOTTE



ELBOW



KNEE



KNEE +



DEFENDER PAD

CHAQUETA / JACKET

Ref. HB6340
 Sizes: XS-S / M-L / XL-XXL
 Colour: ■ BLACK

Precio/Price: 99'09€



ref. HE6304

EN 1621-1
 PROTECCIONES EXTRAÍBLES
 HOMOLOGADAS DE HOMBRO
 DETACHABLE & CERTIFIED
 SHOULDER PROTECTOR
 XS-S / M-L / XL-XXL

Precio/Price: 10'74€

La nueva serie DEFENDER ha sido creada para ofrecer y alcanzar la combinación perfecta entre un fit y un confort excepcional con una nivel muy elevado de absorción de impactos.

The new DEFENDER series have been created to provide and achieve the perfect combination of exceptional body fit and comfort with superior impact absorption levels.

Panel interno PU
 Inner PU honey
 comb panel



Rejilla bielástica
 resistente
 Durable and
 powerful 4 way
 stretch mesh

Bolsillos porta
 objetos
 Rear cargo
 pockets

PROTECCIONES
 EXTRAÍBLES
 HOMOLOGADAS
 DE HOMBRO EN
 1621-1
 DETACHABLE &
 CERTIFIED
 SHOULDER
 PROTECTOR EN
 1621-1

DEFENDER PAD

ESPINILLERA / SHIN PAD

XTR SHIN es tu protector de espinilla. Su tejido en rejilla, muy elástico para un perfecto ajuste a cualquier gemelo, transpirable y ligero, así como sus cintas elásticas en la parte superior e inferior, te permitirán gozar de una máxima protección sin que se muevan.

The XTR Shin Guard is the perfect protection for your shins. The breathability, lightness and silicone coated elastic bands will offer you maximum comfort and protection while also keeping the shin guards in position.



Malla de tejido de rejilla
 de poliéster
 Polyester mesh fabric

PU Poliuretano
 PU Polyuethane

Tejido de rejilla
 superpuesto
 Overlapping
 panel mesh
 fabric

Silicona
 antidesli-
 zante
 Non-slip
 silicone



Ref. HB6002
 Sizes: XS-S / M-L / XL-XXL
 Colour: ■ BLACK
 Precio/Price: 28'84€

Ref. HB6090
 Sizes: XS-S / M-L / XL-XXL
 Colour: ■ BLACK
 Precio/Price: 7'40€

Ref. HB6011 JR
 Sizes: XS-S / M-L
 Colour: BLACK
 Precio/Price: 28'84€

Ref. HB6091 JR
 Sizes: XS-S / M-L
 Colour: ■ BLACK
 Precio/Price: 5'70€

PVP 21% IVA NO incluido.
 Retail prices 21% VAT NOT included.

ALL KNEE 2.0

RODILLERA / KNEE PROTECTOR

Ref. HB6300
 Sizes: XS-S / M-L / XL-XXL
 Colour: ■ BLACK
 Precio/Price: 41'24€

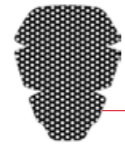
CARACTERÍSTICAS TÉCNICAS TECHNICAL FEATURES

Las almohadillas multi-impacto ofrecen un nivel elevado de absorción de impactos. Las almohadillas están perforadas para mejorar la ventilación. Almohadillas recubiertas con fibras de aramida que ofrecen una resistencia al desgarrar y tensión excelente. Material principal en LITEPRENE. Fitting anatómico. Rejilla elástica multidireccional en las zonas articuladas para mejorar el confort y la ventilación. Tiras de silicona internas en los extremos para evitar el movimiento mientras bajas.

The multi impact pads offer a high shock absorption level. Perforated Memory Foam Pad for improved ventilation. Outstanding tear resistance and tensile strength Aramid fiber around the pads. LITEPRENE material. Anatomic fitting. 4-way stretch mesh in articulated zones to enhance comfort and ventilation. Inner silicone stripes in top and bottom to avoid movement while riding.



LITEPRENE



Intern PU honey comb panel

Fibras de aramida
 Aramide fibers

DEFENDER PRO

CHALECO - VEST // ADULT - JUNIOR

REJILLA ELÁSTICA EN LAS 4 DIRECCIONES
 4-DIRECTION ELASTIC MESH

TRANSPIRABLE
 BREATHABLE



Protecciones extraíbles
 Removable protections



Ref. HE6376 ADULT
 Sizes: XS-S / M-L / XL-XXL
 Colour: ■ BLACK
 Precio/Price: 78'51€

Ref. HE6378 JUNIOR
 Sizes: XS-S / M-L / XL-XXL
 Colour: ■ BLACK
 Precio/Price: 66'03€



ref. HE6302

EN 1621-3
 PROTECCIONES EXTRAÍBLES HOMOLOGADAS DE PECHO
 DETACHABLE & CERTIFIED CHEST PROTECTOR
 XS-S / M-L / XL-XXL
 Precio/Price: 10'33€
 Precio IVA/VAT price: 12'50€



ref. HE6301

EN 1621-2
 PROTECCIONES EXTRAÍBLES HOMOLOGADAS DE ESPALDA
 DETACHABLE & CERTIFIED BACK PROTECTOR
 XS-S / M-L / XL-XXL
 Precio/Price: 15'70€
 Precio IVA/VAT price: 19'00€



EN 1621-3
 PROTECCIONES EXTRAÍBLES HOMOLOGADAS DE PECHO
 DETACHABLE & CERTIFIED CHEST PROTECTOR
 XS-S / M-L / XL-XXL



EN 1621-2
 PROTECCIONES EXTRAÍBLES HOMOLOGADAS DE ESPALDA
 DETACHABLE & CERTIFIED BACK PROTECTOR
 XS-S / M-L / XL-XXL

DEFENDER PRO

CHALECO RACE / RACE VEST

Ref. HE6377
 Sizes: XS-S / M-L / XL-XXL
 Colour: ■ BLACK
 Precio/Price: 70'66€



EN 1621-2
 PROTECCIONES EXTRAÍBLES HOMOLOGADAS DE ESPALDA
 DETACHABLE & CERTIFIED BACK PROTECTOR
 XS-S / M-L / XL-XXL



REJILLA ELÁSTICA EN LAS 4 DIRECCIONES
 4-DIRECTION ELASTIC MESH



TRANSPIRABLE
 BREATHABLE



Proteccion extraíble
 Removable protection



ref. HE6301

EN 1621-2
 PROTECCIONES EXTRAÍBLES HOMOLOGADAS DE ESPALDA
 DETACHABLE & CERTIFIED BACK PROTECTOR
 XS-S / M-L / XL-XXL
 Precio/Price: 15'70€

DEFENDER PRO

CHAQUETA - JACKET // ADULT - JUNIOR

Ref. HE6333 ADULT
 Sizes: XS-S / M-L / XL-XXL
 Colour: ■ BLACK
 Precio/Price: 128'84€

Ref. HE6336 JUNIOR
 Sizes: XS-S / M-L / XL-XXL
 Colour: ■ BLACK
 Precio/Price: 105'37€



EN 1621-3
 PROTECCIONES EXTRAÍBLES HOMOLOGADAS DE PECHO
 DETACHABLE & CERTIFIED CHEST PROTECTOR
 XS-S / M-L / XL-XXL



EN 1621-2
 PROTECCIONES EXTRAÍBLES HOMOLOGADAS DE ESPALDA
 DETACHABLE & CERTIFIED BACK PROTECTOR
 XS-S / M-L / XL-XXL



EN 1621-1
 PROTECCIONES EXTRAÍBLES HOMOLOGADAS DE HOMBRO
 DETACHABLE & CERTIFIED SHOULDER PROTECTOR
 XS-S / M-L / XL-XXL



EN 1621-1
 PROTECCIONES EXTRAÍBLES HOMOLOGADAS DE CODO
 DETACHABLE & CERTIFIED ELBOW PROTECTOR
 XS-S / M-L / XL-XXL



REJILLA ELÁSTICA EN LAS 4 DIRECCIONES
 4-DIRECTION ELASTIC MESH



TRANSPIRABLE
 BREATHABLE



Tejido de rejilla de poliéster
 Polyester mesh fabric



Protecciones extraíbles hombro
 Shoulder removable protections



Protecciones extraíbles
 Removable protections

Silicona antideslizante
 Non-slip silicone



Protecciones extraíbles codo
 Elbow removable protections

PVP 21% IVA NO incluido.
 Retail prices 21% VAT NOT included.

DEFENDER PRO

CHAQUETA CON FAJA / JACKET BELT

Ref. HE6334
 Sizes: XS-S / M-L / XL-XXL
 Colour: ■ BLACK
 Precio/Price: 145'04€

REJILLA ELÁSTICA EN LAS 4 DIRECCIONES
 4-DIRECTION ELASTIC MESH

TRANSPIRABLE
 BREATHABLE

CERTIFIED PROTECTORS



ref. HE6304

EN 1621-1
 PROTECCIONES EXTRAÍBLES
 HOMOLOGADAS DE HOMBRO
 DETACHABLE & CERTIFIED
 SHOULDER PROTECTOR
 XS-S / M-L / XL-XXL

Precio/Price: 10'74€



ref. HE6307

EN 1621-1
 PROTECCIONES EXTRAÍBLES
 HOMOLOGADAS DE CODO
 DETACHABLE & CERTIFIED
 ELBOW PROTECTOR
 XS-S / M-L / XL-XXL

Precio/Price: 20'66€



Tejido de rejilla de poliéster
 Polyester mesh fabric

Protecciones extraíbles hombro
 Shoulder removable protections

Protecciones extraíbles
 Removable protections

Silicona antideslizante
 Non-slip silicone

Protecciones extraíbles codo
 Elbow removable protections

Faja incorporada
 Waist belt included



ref. HE6302

EN 1621-3
 PROTECCIONES EXTRAÍBLES
 HOMOLOGADAS DE PECHO
 DETACHABLE & CERTIFIED
 CHEST PROTECTOR
 XS-S / M-L / XL-XXL

Precio/Price: 10'33€



ref. HE6301

EN 1621-2
 PROTECCIONES EXTRAÍBLES
 HOMOLOGADAS DE ESPALDA
 DETACHABLE & CERTIFIED
 BACK PROTECTOR
 XS-S / M-L / XL-XXL

Precio/Price: 15'70€

DEFENDER PRO

CULOTTE

Ref. HE6410
 Sizes: XS-S / M-L / XL-XXL
 Colour: ■ BLACK
 Precio/Price: 66'03€

EN 1621-1
 PROTECCIONES EXTRAÍBLES
 HOMOLOGADAS DE CADERA
 DETACHABLE & CERTIFIED
 HIP PROTECTOR
 XS-S / M-L / XL-XXL

REJILLA ELÁSTICA EN LAS 4 DIRECCIONES
 4-DIRECTION ELASTIC MESH

TRANSPIRABLE
 BREATHABLE



Protecciones extraíbles
 Removable protections

ref. HE6304

EN 1621-1
 PROTECCIONES EXTRAÍBLES
 HOMOLOGADAS DE CADERA
 DETACHABLE & CERTIFIED
 HIP PROTECTOR
 XS-S / M-L / XL-XXL

Precio/Price: 10'74€

DEFENDER PRO

CODERA / ELBOW PROTECTOR

Ref. HE6322
 Sizes: XS-S / M-L / XL-XXL
 Colour: ■ BLACK
 Precio/Price: 40'08€

EN 1621-1
 PROTECCIONES EXTRAÍBLES
 HOMOLOGADAS DE CODO
 DETACHABLE & CERTIFIED
 ELBOW PROTECTOR
 XS-S / M-L / XL-XXL

REJILLA ELÁSTICA EN LAS 4 DIRECCIONES
 4-DIRECTION ELASTIC MESH

TRANSPIRABLE
 BREATHABLE



Malla de tejido de rejilla de poliéster
 Polyester mesh fabric

PU Poliuretano
 PU Polyurethane

Tejido de rejilla superpuesto
 Overlapping panel mesh fabric

Silicona antideslizante
 Non-slip silicone



ref. HE6303

EN 1621-1
 PROTECCIONES EXTRAÍBLES
 HOMOLOGADAS DE CODO
 DETACHABLE & CERTIFIED
 ELBOW PROTECTOR
 XS-S / M-L / XL-XXL

Precio/Price: 19'42€

DEFENDER PRO

RODILLERA / KNEE PAD

RODILLERA / KNEE PAD 2.0

Ref. HE6342
 Sizes: XS-S / M-L / XL-XXL
 Colour: ■ BLACK
 Precio/Price: 45'04€

EN 1621-1
 PROTECCIONES EXTRAÍBLES
 HOMOLOGADAS DE RODILLA
 DETACHABLE & CERTIFIED
 KNEE PROTECTOR
 XS-S / M-L / XL-XXL

REJILLA ELÁSTICA EN LAS 4 DIRECCIONES
 4-DIRECTION ELASTIC MESH

TRANSPIRABLE
 BREATHABLE



Rejilla elástica en las 4 direcciones
 4 direction elastic mesh

Tejido de alta tenacidad
 High tenacity fabric

Silicona antideslizante
 Non-slip silicone



ref. HE6303

EN 1621-1
 PROTECCIONES EXTRAÍBLES
 HOMOLOGADAS DE RODILLA
 DETACHABLE & CERTIFIED
 KNEE PROTECTOR
 XS-S / M-L / XL-XXL

Precio/Price: 19'42€



ref. HE6307

EN 1621-1
 PROTECCIONES EXTRAÍBLES
 HOMOLOGADAS DE RODILLA LARGA
 DETACHABLE & CERTIFIED LONG
 KNEE PROTECTOR
 XS-S / M-L / XL-XXL

Precio/Price: 20'66€



hebo

WWW.HEBO.COM

Rider: Luka Leonardi



hebo

WWW.HEBO.COM

BIKE 2021

HEBOLUTION PARTS S.L.U.

Pla de Vidreres s/n
17411 Vidreres Girona
+34 972 47 64 40
info@hebo.com



La empresa tiene derecho sin previo aviso a cambiar el contenido técnico de los productos.
The company has the right, without notice, to change technical content of products.
Nos produits sont susceptibles de connaître des modifications techniques sans préavis.
L'azienda si riserva il diritto di modificare senza preavviso le caratteristiche tecniche del prodotto.
Die Firma behält sich das Recht vor, den technischen Inhalt ohne vorherige Ankündigung zu ändern.